

【ライスセンターの設置】

部署： 営農販売課

＜取組みの概要＞

- 平成23年度に早良共同出荷粉摺り施設を設置（平成24年度から稼働）
- 平成24年度に西ライスセンターを設置（平成25年度から稼働）
- 平成28年度に早良共同出荷粉摺り施設に乾燥機を設置（早良ライスセンター）

＜事業化（プロジェクト化）成功のポイント＞

1. 補助事業を活用した建設

① 早良ライスセンター

- 平成23年度強い農業づくり交付金
- 平成28年度強い農業づくり交付金

② 西ライスセンター

- 平成24年度農業・食品産業競争力強化対策事業



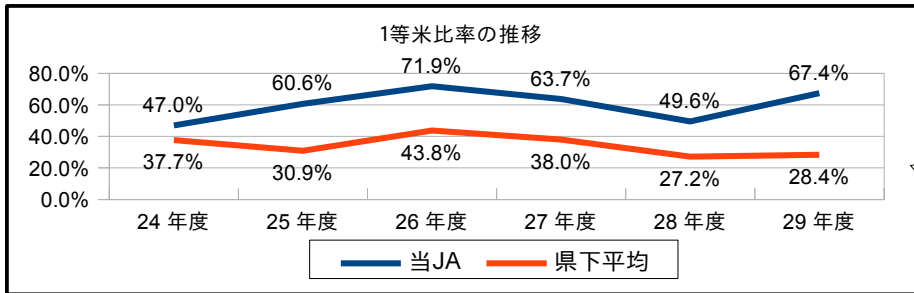
早良ライスセンター



西ライスセンター

＜農協のメリット・農家のメリット＞

1. 共同で調製するため、品質が安定（1等米比率の向上・水分及び品質の均質化）



県下平均の1等米比率に比べ、当JAの1等米比率は高い状態で推移しています。

1等米比率
向上!

2. 農家個人が所有する乾燥機の買い替えが不要

生産コスト
の削減

3. 実績推移

